

NORAKĒSTS
Копия

EKU UN IZBOVJU TEHNISKĀ PASE
ТЕХНИЧЕСКИЙ ПАСПОРТ СТРОЕ НИИ И СООРУЖЕНИИ

Reģistra Nr. 823
№ по регистру

Pilsēta, pilsētciemats BALVI rajons BALVI
Город, горпоселок район

ieļa, prosp. RAINA mājas № 40
улица, просп. дом

ciema padome māju nos.
сельсовет хутор квартал

kvartāls № _____ grupa № _____ grūnis _____
квартал группа грунт

organizācijas nosaukums
Наименование организации



**РИЖСКАЯ БУМАЖНАЯ ФАБРИКА
ПРОИЗВОДСТВО „ЮГЛА“
АРТИКУЛ 4804 Р - ЛАТ. Ц 5 НОП.
ТУ 81-01-290-77**



LATVIJAS REPUBLIKA
BALVU RAJONA TAUTAS DEPUTĀTU PADOMES
IZPILDKOMITEJA

*22. septembris
22. septembris
Dzīvokļu saimniecības pārvaldes bilances
Dzīvokļu saimniecības pārvaldes bilances
Balvu rajona tautas deputātu padomes izpildkomiteja
1990. gada 09.08. Nr. 134*

Форма № 1

Формы № 1

№

кумента)

Visas zemes gabala laukums Площадь всего участ.

11

1368

Коридора

15 16

L E M U M S

09.08.90.

Balvos.

Nr. 134

Par gāzes vadu nodošanu
no bilances bilancē.

Balvu rajona Tautas deputātu padomes izpildkomiteja
n o l e m j :

Nodot no Dzīvokļu saimniecības pārvaldes bilances
Balvu gāzes apgādes rajona bilancē apakšzemes gāzes vadus
Balvos, Raiņa ielā 40.

Izpildkomitejas priekšsēdētāja
vietnieks

A. Zaikovskis

Sekretāre

Секретарь
отделом райисполкома

A. Ločmele



1990. g.

VI Bruģi, žogi un citas zemes gabalu izbūves
Мощение, заборы и прочие сооружения на участке

Ieraksta datums Дата записи	Liters pēc plāna Литер по плану	Zogu, bruģu un citu izbūvju nosaukums Наименование заборов, мощений и других сооружений	Materiāls un konstrukcija Материал и конструкция	Izmēri — размеры			Atjaunoš. vērtība Восстановительная стоимость		Noliet. % % износа	Noliet. vērtība Стоимость износа	Pašreizējā vērtība Действительная стоимость
				garums длина	augstums, platums высота, ширина	laukums m ² площадь кв. м	izmēri vienība едн. измер.	kopējā общая			
1	2	3	4	5	6	7	8	9	10	11	12
22.01.89	I	Pilsdrabu celis	asf.			490.9	11.23	5465,-	4	219	3246
	II	Borde betona				46.4	9.64	406,-	4	16	398
	III	Fāloņi				19219.0	0.82	1389,-	-	-	1389
	IV	Plātņu celis				23.0	7.61	167,-	-	-	167
	V	Smilšu nāsta	1 gab.			15.0		486,-	-	-	486
	VI	Nelapa ierīkšana	1 gab.			24.0		220,-	-	-	220
	D	Drenāža				154.5 m		9707,-	13	1262	8445
								17939,-		1497	16436
								44847		3742	41105

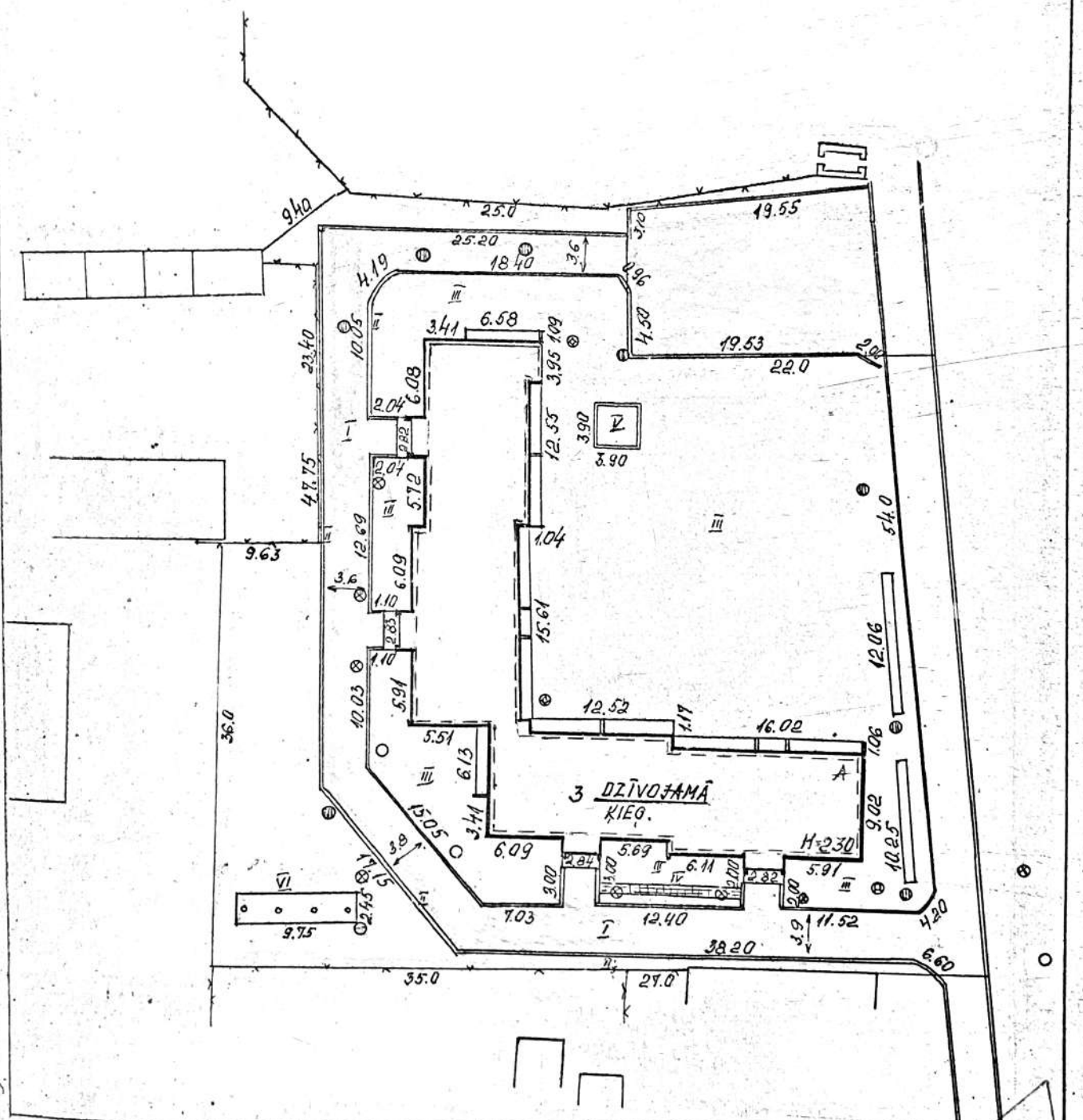
VII Zemes gabala celtņu un izbūvju kopvērtība
Общая стоимость строений и сооружений на участке

Ieraksta datums Дата записи	1989 g./r. 21. jūnijs				1992 g./r. 21. aprīlis			
	Nosaukums Наименование	Atjaunošanas vērtība Восстановит. стоимость	Nolietošā vērtība Стоимость износа	Pašreizējā vērtība Действит. стоимость	Lietotājs Пользователь	Atjaunošanas vērtība Восстановит. стоимость	Nolietošā vērtība Стоимость износа	Pašreizējā vērtība Действит. стоимость
1	2	3	4	5	6	7	8	9
Pamatceltnes Основное строение	308994,-	-	308994,-	PMK-6	772477	23175	749302	
Palīgceltnes Вспомогат. строен.	-	-	-		39212	432	34780	
Izbūves Сооружение	17979,-	-	17979,-		44847	3742	41105	
Kopā: Всего:	326930,-	-	326930,-		856536	31349	825187	

Ieraksta datums Дата записи	1989 g./r. 31. 03			198 g./r. < >		
	Nosaukums					
Pamatceltnes Основное строение	772477	23175	749302			
Palīgceltnes Вспомогат. строен.	39212	432	34780			
Izbūves Сооружение	44847	3742	41105			
Kopā: Всего:	856536	31349	825187			

Sastādīts Составлено	Izmaiņas ienestas — Изменения внесены
1989 g./r. 21. jūnijs	198 g./r. < >
Inventarizators: Инвентаризатор:	198 g./r. 21. aprīlis
Kontroles:	Tehniskā Техническая
Kontroles:	Koprolleģa Контроль
Kontroles:	Praktiskā Практическая

INVENTARIZĀCIJAS PLĀNS
BALVOS, RAIŅA-40



Mērogs
Масштаб 1:500

Inventarizators-Инвентаризатор: _____
 Kontrolleris-Контролер: _____
 Priekšnieks-Начальник: _____
 21 01

Celšanas gads 1988.
Год постройки 1988.

Pamatceltnes kartīte

2. Forma — 2 Форма

Sāvu skaits 3
Этажность 3

Карточка на основное строение

Грашņieku kategorija
Категория владельца

Kapitālā grupa I
Группа капитальности I

№ 1/A pēc plāna — по плану

INV. LIETA INV. ДЕЛО №

Pilsēta, pilsētciemats Balvi rajons ciema padome māju pos.
Город, горпоселок район сельсовет хутор, квартал
Iela, prosp. Raiņa mājas dom № 40 kvartāls kvartāl grupa № grunts grunt
Улица, просп. дом квартал квартал группа № грунт

I. Celtnes pamatdaļas, atsevišķo daļu un piebūvju laukumu un tilpumu aprēķināšana Исчисление площадей и объемов основной и отдельных частей строения и пристроек

Nr. vai lit. pēc plāna № или литер по плану	Nosaukums Наименование	Laukumu aprēķinu formula pēc ārpusē izmēriem Формула для подсчета площадей по наружному обмеру	Laukums kv. m. Площадь (кв. м)	Augstums Высота	Tilpums kub. m. Объем (куб. м)
A	Pagrabs zem ēkas	$16.12 \times 9.02 + 1.20 \times 0.40 + 16.02 \times 9.02 + 16.84 \times 9.25 + 1.01 \times 0.40 + 16.02 \times 9.14 + 3.95 \times 1.40$	598.8	2.30	1377
1	Dzīv. ēka	$16.36 \times 10.08 + 9.02 \times 0.25 + 0.26 \times 1.16 + 11.7 \times 0.25 + 16.02 \times 10.06 + 1.00 \times 6.65 + 0.26 \times 3.41 + 15.78 \times 10.06 + 5.81 \times 0.52 + 1.13 \times 0.52 + 16.50 \times 10.00 + 1.09 \times 6.58 + 0.09 \times 0.26 \times 3.95 + (0.38 \times 0.12) \times 6 + 0.92 \times 3.58 + 1.01 \times 3.60 + 1.00 \times 3.59 + 0.96 \times 3.58 + 0.49 \times 3.58 + 0.40 \times 3.60 + 0.41 \times 3.59 + 0.45 \times 3.58$	671.8 14.0 6.3	8.30 7.80 2.50	5576 98 16 } 5690
	Pievienojums	$12.52 + 16.02 + 1.06 + 9.02 + 5.91 + 0.60 + 1.40 + 6.11 + 0.60 + 0.46 + 5.69 + 0.60 + 5.72 + 0.43 + 5.72 + 1.40 + 6.08 + 0.60 + 3.41 + 0.32 + 6.58 + 1.09 + 3.95 + 12.55 + 0.34 + 15.61 = 161.4 \times 0.70 = 113.0 - 10.8$	(102.2)		
	Ķeļas kāpiņi	$(3.60 \times 1.15) \times 4 = 4.24 \times 4$	(17.0)		
	Pagraba logi	$(1.40 \times 0.70) \times 11 = 0.98 \times 11$	(10.8)		

692.1 7067

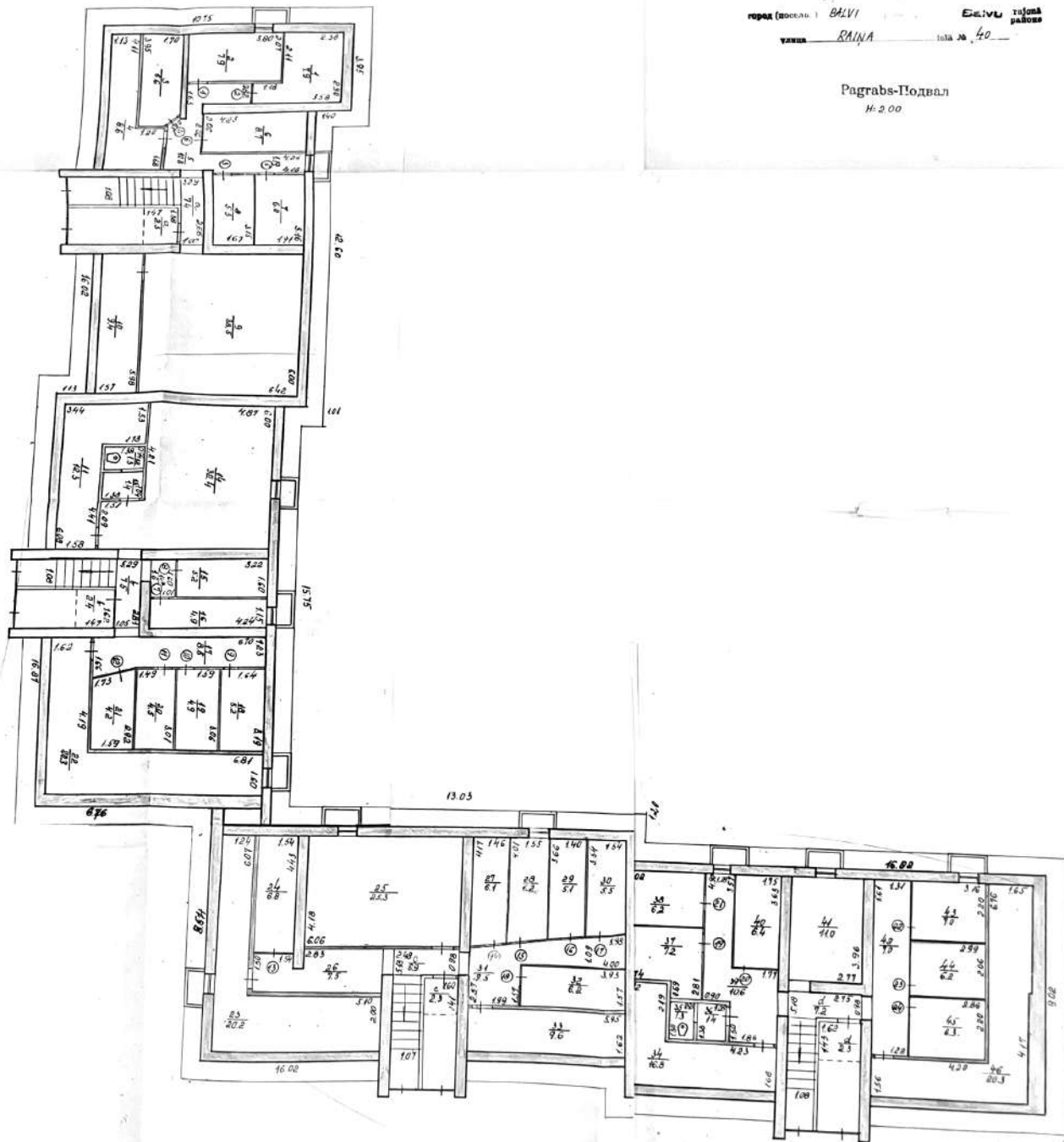
II. Celtnes atsevišķo daļu (pagraba, puspagraba, mezonīna, jumta stāva, piebūvju) tehniskais apraksts Техническая характеристика отдельных частей строения (подвала, полуподвала, мезонина, мансарды, пристроек)

Literi pēc plāna Литеры по плану	Celtnes atsevišķo daļu nosaukums un pozīme Наименование и назначение отдельных частей строения	Konstruktīvo daļu apraksts Характеристика конструктивных элементов							Elektr. aprīkojums. Электроосв.	Pārējie darbi Прочие работы	Nolietošanas % % износа
		ramati фундамент	sienas стены	pārsegumi перекрытия	grīdas полы	apdare отделка	jumts кровля	aiļes проемы			
A	Pagrabs zem ēkas	dz-bet.	dz-bet.	dz-bet.	bet.	beton.	—	parasta	ja	—	3

Stāva plāns — Подвал

города (района) BAIVI Елвиļа rajons
узкая RAINA lota № 40

Рагравс-Подвал
№ 200



Инженер-Механик
Контроль-Композит

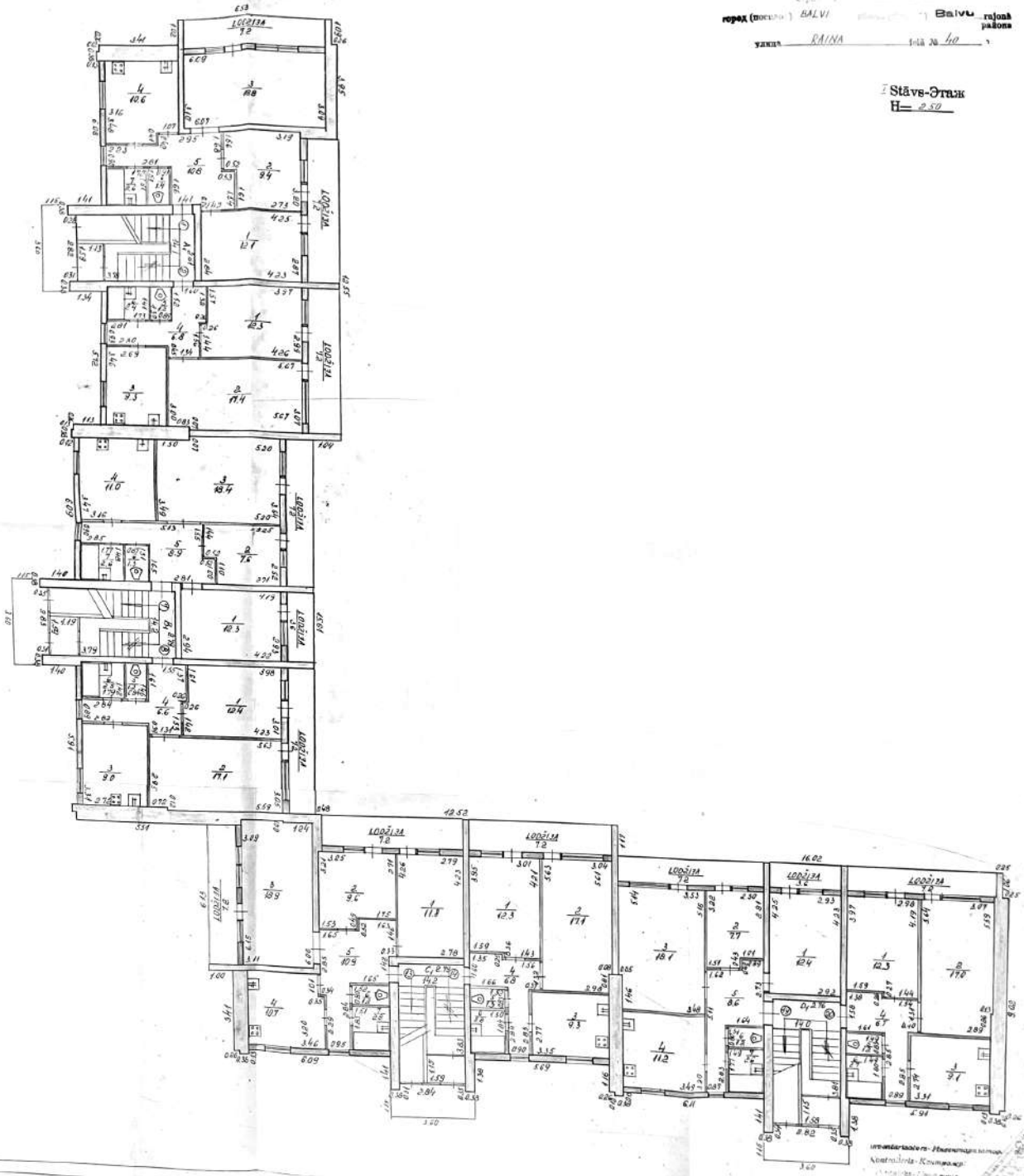
Dr. A. A. A. A. A.

200 01/15/200

Stāva plāns — Подэтажный план

административный район — 4
 район (район) — BALVI район
 улица — РАЙНА № 60

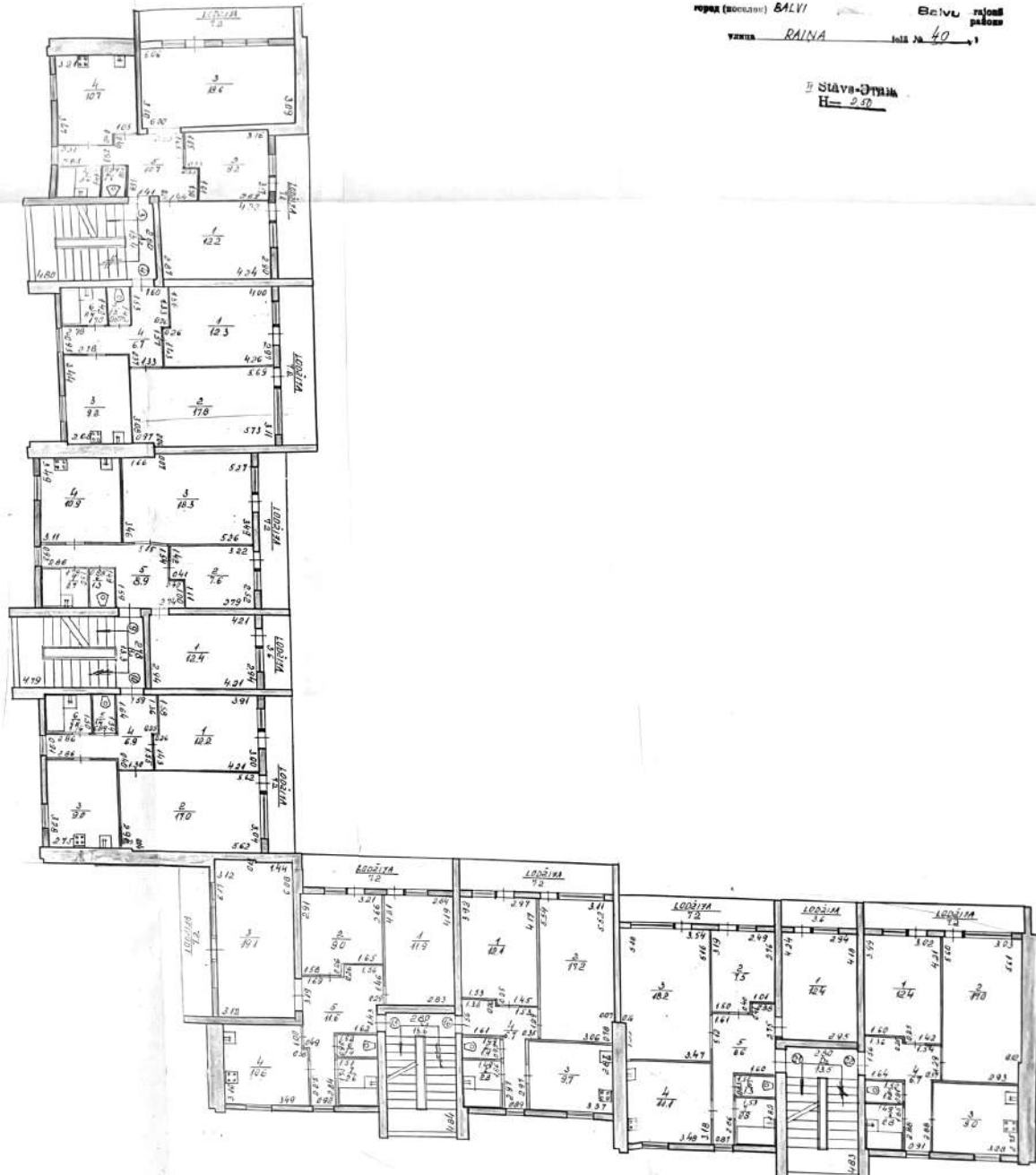
Stāvs-Drāk
 H = 0.50



Stāva plāns — ПОВЕРХНОСТЯ ПЛАТ

РИС. 1
 ГОРОД (НОМЕР) **SALVI** Балви rajons
 УЛИЦА **RAINA** Iida № **40**

STĀVA-PlĀNS
 H — 2. ST.



МБрога
 Масштаб 1:100

Архитектор: Мухоморова
 Удостоверение: Коммуналь
 Инженер: Мухоморова
 20

Stáva p'ím - ... (LITVA)

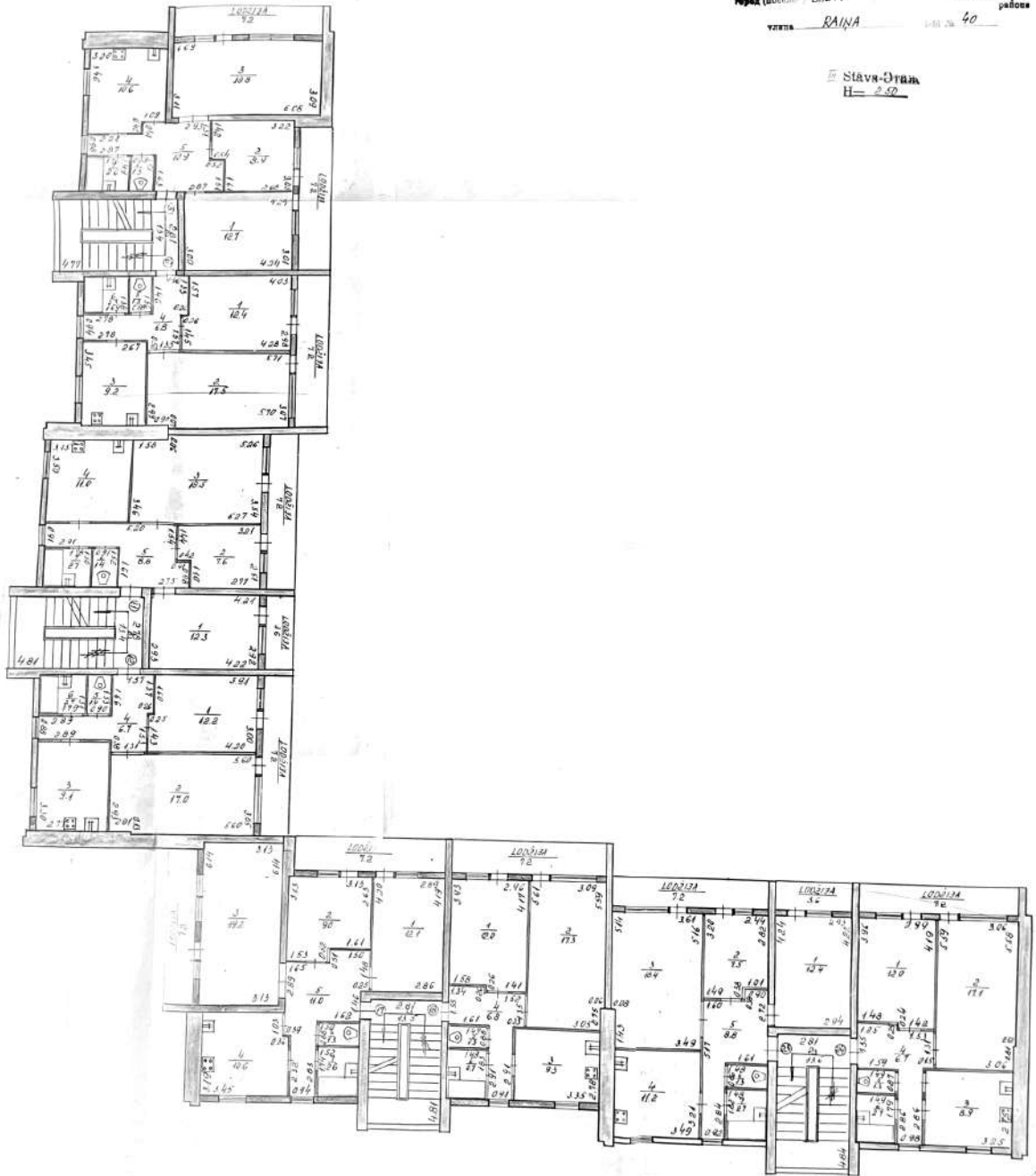
repa (rodas) BALVI

Es. v. r. j. l. padone

viena RAINA

40

Stáva-Oran
H= 2.50



Scale 1:100

Architectural drawing details and a triangular scale indicator.

PLĀNA EKSPĻIKĀCIJA
ЭКСПЛИКАЦИЯ ПЛАНА

Inv. lieta № _____ CELTNEI СТРОЕНИЯ № A Ipašnieku Категория владельца V

Pilsēta, pilsētciemats rajons Volma ciema padome māju pos. Город, горпоселок район сельсовет хутор, квартал

ieļa, prosp. Raiņa mājas № 40 kvartāls № _____ grupa № _____ grunts № _____ улица, просп. дом квартал группа группа грунт

Ieraksta datums Дата записи	Stāvi Этажи	Dzīvokļu vai telpu Nr. № квартир или помещений	Istabu Nr. № комат	Istabu nosaukums Наименование комнат	Tumsa, rustums Темная, полутемная	Faktiskā istabu izlietošana Фактическое использование комнат	Laukums pēc iekšējiem izmēriem m ² Площадь по внутр. обмеру в м ²					Istabu iekšējais augstums no grīdas līdz griestiem Высота комнат от пола до потолка
							derīgais kopā общ. полезн.	no tā в том числе			palīg- laukums служеб- ная	
								apdzīvo- tais жшляя				
1	2	3	4	5	6	7	8	9	10	11	12	13
20.01.99	A	1	1	Pagrab	+	p.k.	7.9				7.9	2.00
			2	---	---	---	7.9				7.9	---
			3	---	---	---	6.6				6.6	---
			4	Tehn. p.	---	---	8.6				8.6	---
			5	Koridor	p.t.	---	10.8				10.8	---
			6	Pagrab	+	---	8.7				8.7	---
			7	---	---	---	6.0				6.0	---
			8	---	---	---	5.3				5.3	---
			9	---	---	---	38.5				38.5	---
			10	Tehn. p.	---	---	9.4				9.4	---
			11	---	---	---	12.3				12.3	---
			12	Toalet	---	---	1.3				1.3	---
			13	Priekšit.	---	---	1.4				1.4	---
			14	Pagrab	p.t.	---	32.4				32.4	---
			15	---	+	---	5.2				5.2	---
			16	---	---	---	4.9				4.9	---
			16 ^g	Koridor	---	---	1.6				1.6	---
			17	Koridor	---	---	8.6				8.6	---
			18	Pagrab	---	---	5.2				5.2	---
			19	---	---	---	4.9				4.9	---
			20	---	---	---	4.5				4.5	---
			21	---	---	---	4.2				4.2	---
			22	Tehn. p.	---	---	20.3				20.3	---
			23	---	---	---	20.2				20.2	---
			24	Pagrab	---	---	6.8				6.8	---
			25	Iztumms	p.t.	---	25.3				25.3	---

Inventarizators
Инвентаризатор

Inžen.-kontrolieris
Инж.-контролер

1	2	3	4	5	6	7	8	9	10	11	12	13
			26	Koridors	tušņā	p n	7.5				7.5	200
			27	Pugrabs	-	-	6.1				6.1	-
			28	-	-	-	6.2				6.2	-
			29	-	-	-	5.1				5.1	-
			30	-	-	-	5.5				5.5	-
			31	Koridors	-	-	9.5				9.5	-
			32	Pugrabs	-	-	6.2				6.2	-
			33	Tehn. p.	-	-	9.6				9.6	-
			34	Tehn. p.	-	-	16.8				16.8	-
			35	Truāle	-	-	1.3				1.3	-
			36	Prīkst.	-	-	1.4				1.4	-
			37	Pugrabs	-	-	7.2				7.2	-
			38	-	-	-	6.2				6.2	-
			39	Koridors	-	-	10.6				10.6	-
			40	Pugrabs	-	-	6.4				6.4	-
			41	-	-	-	11.0				11.0	-
			42	Koridors	-	-	7.0				7.0	-
			43	Pugrabs	-	-	7.0				7.0	-
			44	-	-	-	6.2				6.2	-
			45	-	-	-	6.3				6.3	-
			46	Tehn. p.	-	-	30.3				30.3	-
				Pugrabs kopā:			432.2				432.2	
			a	Trošņut	g	p n	9.7				9.7	
			b	-	-	-	9.9				9.9	
			c	-	-	-	9.2				9.2	
			d	-	-	-	9.5				9.5	
				Trošņut kopā:			38.3				38.3	
				Būvniec. ierakstā kopā:			470.5				470.5	

Inventarizators
Инвентаризатор

Inžen.-kontrolieris
Инж.-контролер

Inv. lieta №
Инв. дело №

Pilsēta, pilsetciema
Город, горпоселок

ieļa, prosp.
улица, просп.

Ieraksta
datums
Дата
записи

Slāvi
Этаж

Dzīvokļu vai telpu Nr.

19.10.88

1

2

н

3

Inventari
Инвентар
Valmieras tip. «Liesma»

PLĀNA EKSPĻIKĀCIJA
ЭКСПЛИКАЦИЯ ПЛАНА

Inv. lieta № _____ CELTNEI СТРОЕНИЯ № 1 Граšnieku Категория
Инв. дело № _____ категория владельца

Pilsēta, pilsētciemats Bolnī rajons Bolnī ciema padome māju nos.
Город, горпоселок район сельсовет хутор, квартал

Iela, prosp. Raina mājas № 40 kvartāls № _____ grupa № _____ grunts № _____
Улица, просп. дом № квартал № группа № грунт №

Ieraksta datums Дата записи	Stāvi Этажи	Dzīvokļu vai telpu Nr. № квартир или помещений	Istabu Nr. № комнат	Istabu nosaukums Наименование комнат	Tumsa, rustumsā Темная, полутемная	Faktiskā istabu izmērošana Фактическое измерение комнат	Laukums pēc iekšējiem izmēriem m ² Площадь по внутр. обмеру в м ²					Istabu iekšējais augstums по grīdas līdz griestiem Высота комнат от пола до потолка
							derīgais kopā общ. полезн.	no tā в том числе				
								apdzīvotais жилая			palīglaukums служебная	
1	2	3	4	5	6	7	8	9	10	11	12	13
19.10.88	I	1	1	Istaba	g.	apdz.	12.1	12.1				2.50
			2	---	---	---	9.4	9.4				---
10.6			3	---	---	---	18.8	18.8				---
6.1			4	virtene	---	p.n.	10.6			10.6	---	---
11.0			5	Koridors	p.t.	---	10.8			10.8	---	---
7.0			6	Tualetes	t.	---	1.4			1.4	---	---
7.0			7	Sanmar. ist.	---	---	2.6			2.6	---	---
6.2							65.7	40.3			25.4	
6.3												
2.3			2	Istaba	g.	apdz.	12.3	12.3				2.50
4.3.2.2			2	---	---	---	17.4	17.4				---
1			3	virtene	---	p.n.	9.3			9.3	---	---
9.7			4	Koridors	---	---	6.8			6.8	---	---
9.9			5	Tualetes	t.	---	1.2			1.2	---	---
9.2			6	Sanmar. ist.	---	---	2.4			2.4	---	---
9.5							49.4	29.7			19.7	
3.8.3												
4.7.0.5	II	3.	1	Istaba	g.	apdz.	12.2	12.2				2.50
			2	---	---	---	9.2	9.2				---
			3	---	---	---	18.6	18.6				---
			4	virtene	---	p.n.	10.7			10.7	---	---
			5	Koridors	p.t.	---	10.7			10.7	---	---
			6	Tualetes	t.	---	1.3			1.3	---	---
			7	Sanmar. ist.	---	---	2.6			2.6	---	---
							65.3	40.0			25.3	

Inventarizators
ИнвентаризаторInžen.-kontrolieris
Инж.-контролер

1	2	3	4	5	6	7	8	9	10	11	12	13	
	II	4.	1	Istaba	g.	apdz.	12.3	12.3				2.50	
			2	---	---	---	17.8	17.8				---	
			3	virtuve	---	p.u.	9.2				9.2	---	
			4	Koridors	---	---	6.7				6.7	---	
			5	Tuolete	f.	---	1.2				1.2	---	
			6	banas ist.	---	---	2.4				2.4	---	
			4. daivnaks kopā:					49.6	30.1			19.5	
	III	5.	1	Istaba	g.	apdz.	12.7	12.7				2.50	
			2	---	---	---	8.9	8.9				---	
			3	---	---	---	18.8	18.8				---	
			4	Koridors	---	p.u.	10.6				10.6	---	
			5	Koridors	---	---	10.9				10.9	---	
			6	Tuolete	f.	---	1.3				1.3	---	
			7	banas ist.	---	---	2.6				2.6	---	
			5. daivnaks kopā:					65.8	40.4			25.4	
		6.	1	Istaba	g.	apdz.	12.4	12.4				2.50	
			2	---	---	---	17.5	17.5				---	
			3	virtuve	---	p.u.	9.2				9.2	---	
			4	Koridors	---	---	6.8				6.8	---	
			5	Tuolete	f.	---	1.2				1.2	---	
			6	banas ist.	---	---	2.3				2.3	---	
			6. daivnaks kopā:					49.4	29.9			19.5	
	I	7.	1	Istaba	g.	apdz.	12.3	12.3				2.50	
			2	---	---	---	7.6	7.6				---	
			3	---	---	---	18.4	18.4				---	
			4	virtuve	---	p.u.	11.0				11.0	---	
			5	Koridors	---	---	8.9				8.9	---	
			6	Tuolete	f.	---	1.3				1.3	---	
			7	banas ist.	---	---	2.6				2.6	---	
			7. daivnaks kopā:					62.1	38.3			23.8	

Inventarizators
Инвентаризатор

Inžen.-kontrolieris
Инж.-контролер

Inv. lieta №
Инв. дело №
Pilsēta, pilsēciem
Город, горпоселок
Iela, prosp.
улица, просп.

Ieraksta
datums
Дата
записи

Slāvi
Этаж

1

2

8. d.

II

9

10

Invent
Инвент

Valmieras tip. «Lies

PLĀNA EKSPĻIKĀCIJA
ЭКСПЛИКАЦИЯ ПЛАНА

Iev. lieta № _____ CELTNEI СТРОЕНИЯ № _____ Ipašnieku Категория владельца
 Дело № _____ rajons ciema padome māju pos.
 Город, горпоселок район сельсовет хутор, квартал
 Iev. prosp. mājas № kvartāls № grupa № grunts №
 Улица, просп. дом № квартал № группа № грунт №

1	2	3	4	5	6	7	Laukums pēc iekšējiem izmēriem m ² Площадь по внутр. обмеру в м ²				13	
							8	no tā в том числе				12
								9	10	11		
2.50	I	8.	1	Istaba	g.	apdz.	12.4	12.4				2.50
			2	---	---	---	17.1	17.1				---
			3	virtuve	---	р.ч.	9.0			9.0		---
			4	Koridors	---	---	6.6			6.6		---
			5	tualete	t.	---	1.2			1.2		---
			6	īpašas ist.	---	---	2.5			2.5		---
2.50			8. daļiņokļi	kerā:			48.8	29.5		19.3		
	II	9.	1	Istaba	g.	apdz.	12.4	12.4				2.50
			2	---	---	---	7.6	7.6				---
			3	---	---	---	18.3	18.3				---
			4	virtuve	---	р.ч.	10.9			10.9		---
			5	Koridors	---	---	8.9			8.9		---
			6	tualete	t.	---	1.3			1.3		---
2.50			7	īpašas ist.	---	---	2.7			2.7		---
			9. daļiņokļi	kerā:			62.1	38.3		23.8		
			10.	1	Istaba	g.	apdz.	12.2	12.2			2.50
				2	---	---	17.0	17.0				---
				3	virtuve	---	9.0			9.0		---
				4	Koridors	---	6.9			6.9		---
				5	tualete	t.	1.4			1.4		---
				6	īpašas ist.	---	2.6			2.6		---
			10. daļiņokļi	kerā:			49.1	29.2		19.9		

Inventarizators
Инвентаризатор _____

Inžen.-kontrolieris
Инж.-контролер _____

1	2	3	4	5	6	7	8	9	10	11	12	13
	III	11.	1	Totaba	g.	apdz.	12.3	12.3				2.50
			2	--	--	--	7.6	7.6				--
			3	--	--	--	18.5	18.5				--
			4	virtuve	--	p.u.	11.0				11.0	--
			5	Koridors	--	--	8.8				8.8	--
			6	Tualete	t.	--	1.4				1.4	--
			7	Vannas ist	--	--	2.7				2.7	--
		11.	datums kops:				62.3	38.4			23.9	
		12.	1	Totaba	g.	apdz.	12.2	12.2				2.50
			2	--	--	--	17.0	17.0				--
			3	virtuve	--	p.u.	9.1				9.1	--
			4	Koridors	--	--	6.7				6.7	--
			5	Tualete	t.	--	1.4				1.4	--
			6	Vannas ist	--	--	2.7				2.7	--
		12.	datums kops:				49.1	29.2			19.9	
	I	13.	1	Totaba	g.	apdz.	11.8	11.8				2.50
			2	--	--	--	9.6	9.6				--
			3	--	--	--	18.9	18.9				--
			4	virtuve	--	p.u.	10.7				10.7	--
			5	Koridors	--	--	10.9				10.9	--
			6	Tualete	t.	--	1.2				1.2	--
			7	Vannas ist	--	--	2.8				2.8	--
		13.	datums kops:				65.9	40.3			25.6	
		14.	1	Totaba	g.	apdz.	12.3	12.3				2.50
			2	--	--	--	17.1	17.1				--
			3	virtuve	--	p.u.	9.3				9.3	--
			4	Koridors	--	p.u.	6.8				6.8	--
			5	Tualete	t.	--	1.3				1.3	--
			6	Vannas ist	--	--	2.8				2.8	--
		14.	datums kops:				49.6	29.4			20.2	

Inventarizators
Инвентаризатор

Inžen.-kontrolieris
Инж.-контролер

PLĀNA EKSPĻIKĀCIJA
ЭКСПЛИКАЦИЯ ПЛАНА

Inv. lieta № _____ CELTNEI СТРОЕНИЯ № _____ Ipašnieku Категория Категория
дело № _____ владельца

apskaits, pilsētciemats rajons ciema padome māju nos.
двор, горпоселок район сельсовет хутор, квартал

prosp. mājas kvartāls grupa grunts
просп. дом № квартал № группа № грунт №

Izveidota Datums Дата изменен	Stāvi Этажи	Dzīvokļu vai telpu Nr. № квартир или помещений	Istabu Nr. № комnat	Istabu nosaukums Наименование комnat	Tumsa, rustumsā Темная, попутенная	Faktiskā istabu izlietošana Фактическое исполь- зование комnat	Laukums pēc iekšējiem izmēriem m ² Площадь по внутр. обмеру в м ²					Istabu iekšējais augstums по grīdas līdz griestiem Высота комnat от пола до потолка	
							derīgais kopā общ. полезн.	no tā в том числе					
								apdzivo- tais жнлая			paļģ- laukums служеб- ная		
1	2	3	4	5	6	7	8	9	10	11	12	13	
2.50	II	15.	1	Istaba	g	apdz.	11.9	11.9				2.50	
			2	---	---	---	9.0	9.0				---	
			3	---	---	---	19.1	19.1				---	
			4	virtuve	---	---	10.6				10.6	---	
			5	Koridors	---	---	11.6				11.6	---	
2.50			6	Tualetes	+	---	1.4				1.4	---	
			7	Sanmaršņi	---	---	2.6				2.6	---	
		15.	Istaba kopā:					66.2	40.0			26.2	
		16.	1	Istaba	g	apdz.	12.1	12.1				2.50	
			2	---	---	---	9.0	9.0				---	
			3	virtuve	---	---	9.7				9.7	---	
			4	Koridors	---	---	6.7				6.7	---	
			5	Tualetes	+	---	1.4				1.4	---	
2.50			6	Sanmaršņi	---	---	2.8				2.8	---	
		16.	Istaba kopā:					49.9	29.3			20.6	
		17.	1	Istaba	g	apdz.	12.1	12.1				2.50	
			2	---	---	---	9.0	9.0				---	
			3	---	---	---	19.2	19.2				---	
			4	virtuve	---	---	10.6				10.6	---	
			5	Koridors	---	---	11.0				11.0	---	
			6	Tualetes	+	---	1.3				1.3	---	
			7	Sanmaršņi	---	---	2.6				2.6	---	
		17.	Istaba kopā:					65.8	40.3			25.5	

Inventarizators
Инвентаризатор

Inžen.-kontrolieris
Инж.-контролер

1	12	13	14	15	6	7	8	9	10	11	12	13
				Jotaka	g	apdz.	12.0	12.0				2.50
			2	---	---	---	11.3	11.3				
			3	virtuve	---	---	9.3				9.3	
			4	Koridor	---	---	6.8				6.8	
			5	Tuolite	t	---	1.3				1.3	
			6	Samasit	---	---	2.7				2.7	
		18	dzīvokļa	kopā:			49.4	49.3			20.1	
	I	19	1	Jotaka	g	apdz.	12.4	12.4				2.50
			2	---	---	---	7.7	7.7				
			3	---	---	---	18.1	18.1				
			4	virtuve	---	---	11.2				11.2	
			5	Koridor	---	---	8.6				8.6	
			6	Tuolite	t	---	1.2				1.2	
			7	Samasit	---	---	2.6				2.6	
		19	dzīvokļa	kopā:			61.8	58.2			23.6	
		20	1	Jotaka	g	apdz.	12.3	12.3				2.50
			2	---	---	---	14.0	14.0				
			3	virtuve	---	---	9.1				9.1	
			4	Koridor	---	---	6.7				6.7	
			5	Tuolite	t	---	1.2				1.2	
			6	Samasit	---	---	2.7				2.7	
		20	dzīvokļa	kopā:			49.0	49.3			19.7	
	II	21	1	Jotaka	g	apdz.	12.4	12.4				2.50
			2	---	---	---	7.5	7.5				
			3	---	---	---	18.2	18.2				
			4	virtuve	---	---	11.1				11.1	
			5	Koridor	---	---	8.6				8.6	
			6	Tuolite	t	---	1.3				1.3	
			7	Samasit	---	---	2.8				2.8	
		21	dzīvokļa	kopā:			61.9	58.1			23.8	

PLANA EKSPĻIKĀCIJA
ЭКСПЛИКАЦИЯ ПЛАНА

5. forma/Форма № 5

11	12	13
9.3		
6.8		
1.3		
2.4		
20.1		
11.2		
8.6		
1.2		
2.6		
25.6		
9.1		
6.7		
1.2		
1.7		
19.7		
11.1		
8.6		
1.3		
1.8		
25.8		

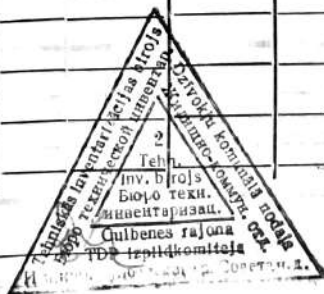
lieta дело № _____		CELĻNEI СТРОЕНИЯ № _____		Irašnieku kategorija _____		Kategorija владельца _____						
pilsētciemats горпоселок		rajons район		ciema padome сельсовет		māju pos. хутор, квартал						
prosps. просп.		mājas дом № _____		kvartāls квартал № _____		grupa группа № _____						
						grunts грунт № _____						
Izstrādes Datums дату	Slāvi Этажи	Dzīvokļu vai telpu Nr. № квартир или помещений	Istabu Nr. № комнат	Istabu nosaukums Наименование комнат	Tumša, rustumsā Темная, полусенная	Faktiskā istabu izlietošana Фактическое исполь- зование комнат	Laukums pēc iekšējiem izmēriem m ² Площадь по внутр. обмеру в м ²				Istabu iekšējais augstums по grīdas līdz griestiem Высота комнат от пола до потолка	
							derīgais korp. общ. полезн.	po tā в том числе				
1	2	3	4	5	6	7	8	9	10	11	12	13
	II	22.	1	Istaba	g.	apdz.	12.4	12.4				2.50
			2	---	---	---	17.0	17.0				---
			3	virtuve	---	p.n.	9.0				9.0	---
			4	Koridors	---	---	6.7				6.7	---
			5	Tualete	f.	---	1.2				1.2	---
			6	vanas ist.	---	---	2.8				2.8	---
		22.	dzīvokļa korpā:					49.1	29.4		19.7	
	III	23	1	Istaba	g.	apdz.	12.4	12.4				2.50
			2	---	---	---	7.5	7.5				---
			3	---	---	---	18.4	18.4				---
			4	virtuve	---	p.n.	11.2				11.2	---
			5	Koridors	---	---	8.8				8.8	---
			6	Tualete	f.	---	1.3				1.3	---
			7	vanas ist.	---	---	2.7				2.7	---
		23	dzīvokļa korpā:					62.3	38.3		24.0	
		24.	1	Istaba	g.	apdz.	12.0	12.0				2.50
			2	---	---	---	17.1	17.1				---
			3	virtuve	---	p.n.	8.9				8.9	---
			4	Koridors	---	---	6.7				6.7	---
			5	Tualete	f.	---	1.3				1.3	---
			6	vanas ist.	---	---	2.7				2.7	---
		24	dzīvokļa korpā:					48.7	29.1		19.6	
		dzīvokļa korpā:					1358.3	824.3			534.0	

Inventarizators
Инвентаризатор _____

Inžen.-kontrolieris
Инж.-контролер _____

1	2	3	4	5	6	7	8	9	10	11	12	13	
	I		A ₁	Турпу t.	g	п.и.	14.1				14.1		
			B ₁	---	---	---	14.2				14.2		
			C ₁	---	---	---	14.2				14.2		
			D ₁	---	---	---	14.0				14.0		
	II		A ₂	---	---	---	13.4				13.4		
			B ₂	---	---	---	13.3				13.3		
			C ₂	---	---	---	13.6				13.6		
			D ₂	---	---	---	13.5				13.5		
	III		A ₃	---	---	---	13.4				13.4		
			B ₃	---	---	---	13.4				13.4		
			C ₃	---	---	---	13.5				13.5		
			D ₃	---	---	---	13.6				13.6		
			Турпу тelpās kopā:					164.2				164.2	
			nā ēkā kopā:					1993.0	824.3			1168.7	

Inventarizators
Инвентаризатор

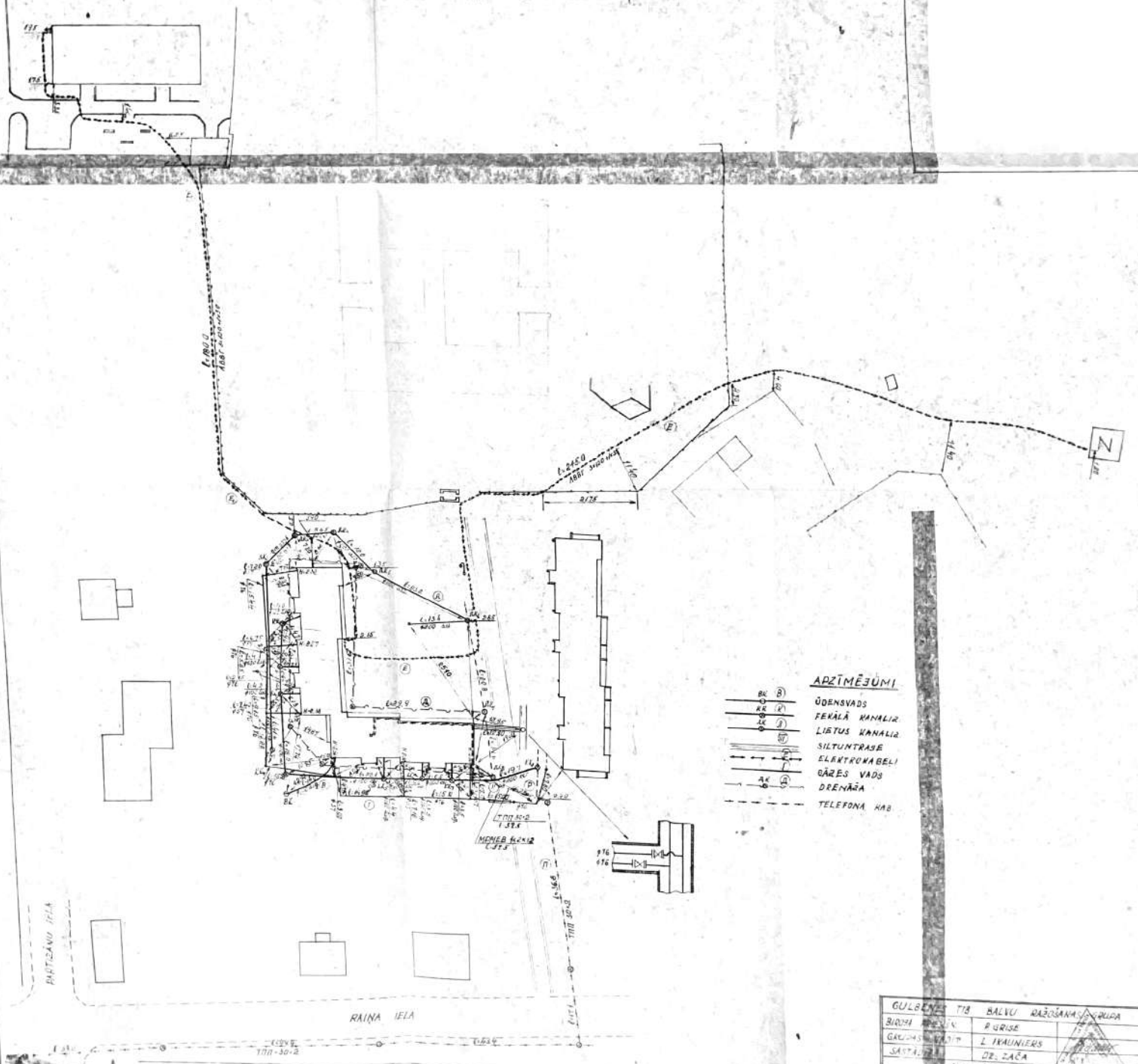


Inžen.-kontrolieris
Инж.-контролер

[Handwritten signature]

PAZEMES KOMUNIKĀCIJU INVENTARIZĀCIJAS PLĀNS

BALVOS, RAIŅA-40 (24 DZĪV. DZĪVĪB. EKĀ)



APZĪMĒJUMI

- BK (B) ŪDENSVADS
- AK (A) FENĀLĀ KANĀLIJĀ
- SK (S) LIETUS KANĀLIJĀ
- EK (E) SILTUMTRASE
- ELĒKTRONKABELĒ
- ĀRĒS VADS
- DRENĀŽA
- TELEFONA KAB.

GULBENES TĪS BALVU RAJONS	
BUDV. P. 10/11	P. GRISĒ
GAZ. 10/11	L. KALNĪERS
SĀRT. 10/11	DR. ZAČA
PROJEKTA	RAJONS
MĒROBS	P. 10/11